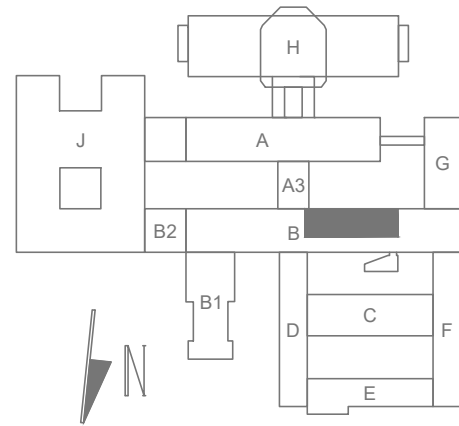
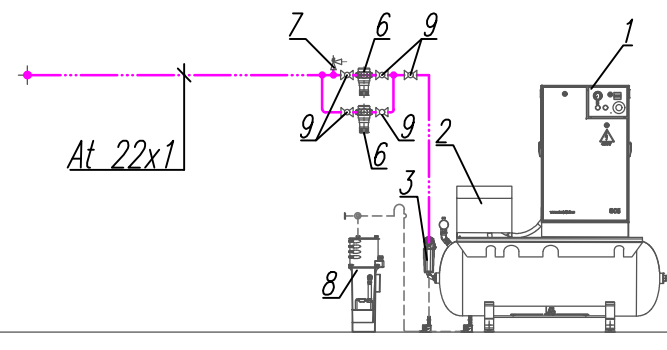


WOJEWÓDZKI SZPITAL SPECJALISTYCZNY
NR 5 IM. ŚW. BARBARY
W SOSNOWCU
INSTALACJE GAZÓW MEDYCZNYCH
PAWILON B - V PIĘTRO

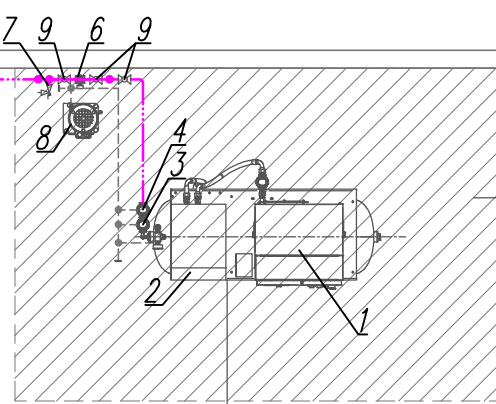


STACJA SPRĘŻARKI POWIETRZA TECHNOLOGICZNEGO
SKALA 1:50

A-A



A-A



SPRĘŻARKA POWIETRZA
TECHNOLOGICZNEGO 4kW

OZNACZENIA INSTALACJI GAZÓW MEDYCZNYCH:

— sprężone powietrze techniczne

Projektowane z rur
miedzianych twardego
typu SF-Cu (R290)
wg PN-EN 13346

— zawory odcinające-kulowe

(P1) — projektowany pion instalacji gazów medycznych
zasilający projektowane instalacje

1. WYMIARY I RZEDNE SPRAWDZIĆ NA BUDOWIE A ZAISTNIAŁE ROZBIEŻNOŚCI WYJAŚNIĆ Z PROJEKTEM.
2. WYKONAWCA JEST ZOBOWIĄZANY DO KOORDYNACJI MIĘDZYBRANŻOWEJ NA BUDOWIE.
3. PROJEKT ROZPATRYWAĆ ŁĄCZNIE Z CZĘŚCIAMI PROJEKTU DOT. KONSTRUKCJI I INSTALACJI A ZAISTNIAŁE WĄTPLIWOŚCI WYJAŚNIĆ Z PROJEKTEM.
4. PODCZAS REALIZACJI INWESTYCJI, W RAZIE WYKRYCIA W TERENIE URZĄDZEŃ PODZIEMNYCH NIE WYKAZANYCH NA MAPIE DO CELÓW PROJEKTOWYCH, NALEŻY JE ZLIKWIDOWAĆ LUB PODŁĄCZYĆ DO INSTALACJI NOWOPROJEKTOWANEJ, W KONSULTACJI Z PROJEKTEM INSTALACJI.
5. WSZELKIE PRACE BUDOWLANE WYKONYWAĆ ZGODNIE ZE SZTUKĄ BUDOWLANĄ.
6. PRACE BUDOWLANE WYKONYWAĆ ZGODNIE Z INSTRUKCJAMI PRODUCENTÓW MATERIAŁÓW STOSOWANYCH W OBIEKcie.
7. WSZYSTKIE UŻYTE MATERIAŁY BUDOWLANE I URZĄDZENIA MUSZĄ POSIADAĆ ODPWIEDNIE ATYSTY I ŚWIADECTWA DOPUSZCZAJĄCE DO STOSOWANIA W BUDOWNICTWIE ORAZ ZEZWALAJĄCE NA ICH ZASTOSOWANIE W ODPWIEDNICH SYSTEMACH.
8. WSZELKIE WSKAZANE Z NAZWY MATERIAŁY (WYROBY) NALEŻY ROZUMIEĆ, JAKO OKREŚLENIE WYMAGANYCH PARAMETRÓW TECHNICZNYCH LUB STANDARDÓW JAKOŚCIOWYCH. OZNACZA TO, ŻE W PRZYPADKU WSKAZANYCH Z NAZWY MATERIAŁÓW I WYROBÓW, DOPUSZCZA SIĘ ZASTOSOWANIE RÓWNOWAŻNYCH MATERIAŁÓW (WYROBÓW) NIE GORSZEJ JAKOŚCI NIŻ OPISANE. CIĘŻAR UDOWODNIENIA, ŻE MATERIAŁ (WYRÓB) JEST RÓWNOWAŻNY W STOSUNKU DO WYROBU OKREŚLONEGO W DOKUMENTACJI, SPOCZYWA NA WYKONAWCY.
9. WYMIARY PODANO WRAZ Z WYKOŃCZENIEM ŚCIAN.
10. ZA POZIOM +/- 0,00 PRZYJĘTO POZIOM POSADZKI KONDYGNACJI PARTERU BUDYNKU B.

ARCHIMODICUS

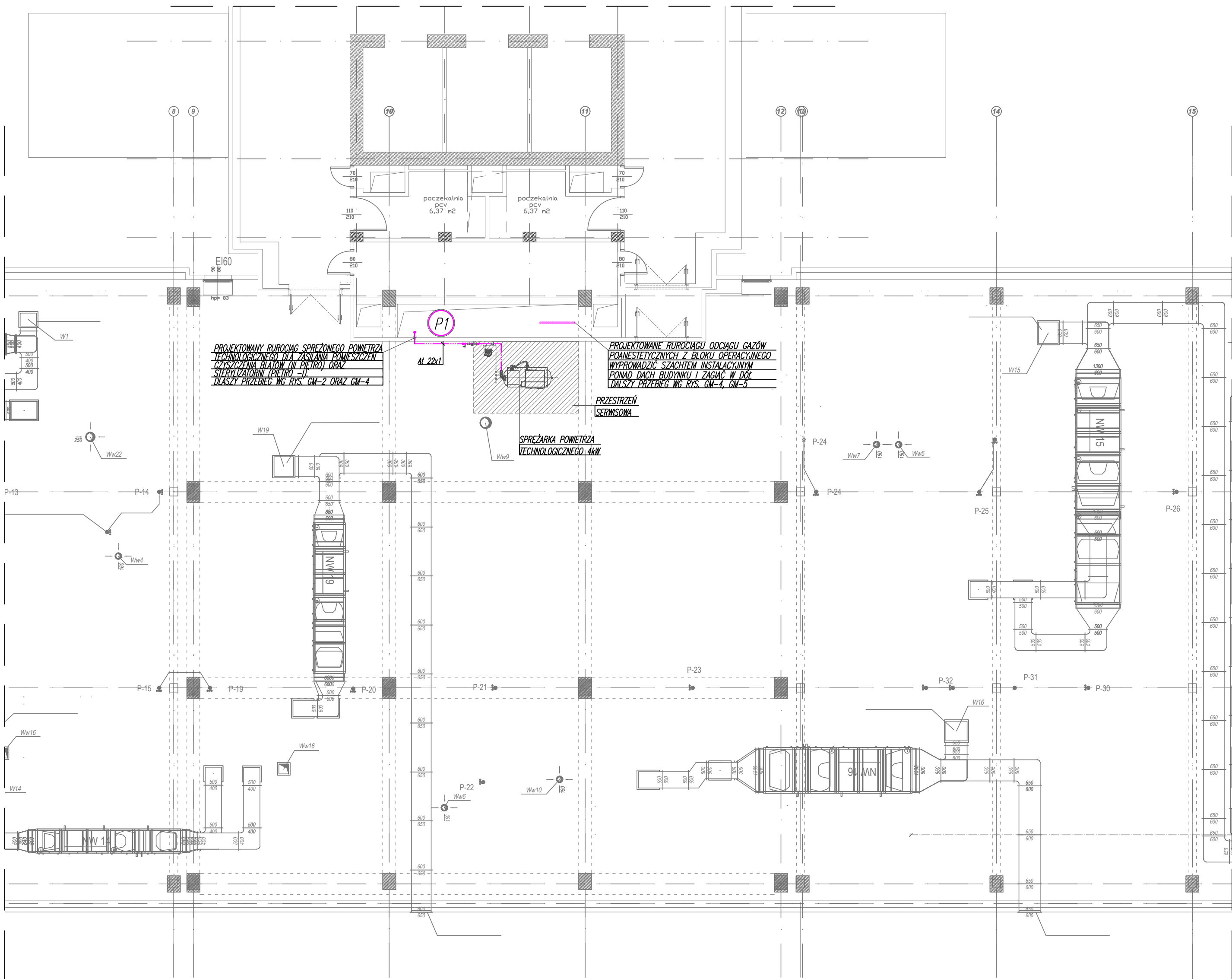
ARCHIMODICUS SP. Z O.O. SP. K.
UL. KLUCZBORSKA 131/A
50-323 WROCŁAW
TEL.: 503 176 038, 717 584 595

INWESTOR: WOJEWÓDZKI SZPITAL SPECJALISTYCZNY NR 5 IM. ŚW. BARBARY W SOSNOWCU
ADRES: PLAC MEDYKÓW 1, 41-200 SOSNOWIEC
OBIEKT: BUDYNEK SZPITALA
ADRES: PLAC MEDYKÓW 1, 41-200 SOSNOWIEC
ADRES GEOD.: DZ NR 7416, OBRĘB M. SOSNOWIEC

TEMAT PROJEKTU: MODERNIZACJA I PRZEBUDOWA ORAZ WYPOSAŻENIE SAL OPERACYJNYCH CENTRALNEGO TRAKTU OPERACYJNEGO WRAZ Z ZAOPŁACZEM W WOJEWÓDZKIM SZPITALU SPECJALISTYCZNYM NR 5 IM. ŚW. BARBARY W SOSNOWCU.

TEMAT RYSUNKU: BUDYNEK B - RZUT V PIĘTRA (fragment)
STACJA SPRĘŻARKI POWIETRZA TECHNOLOGICZNEGO

IMIE I NAZWISKO	DATA	NR UPR.	PODPIS
PROJEKTOWAŁ: MGR INŻ. ANDRZEJ KOMISARZ	12.2021	167/99	
SPRAWDZIŁ: MGR INŻ. TOMASZ PIĘRÓG	12.2021	MAP/0341/PWBS/5	
OPRACOWAŁ: MGR INŻ. JUSTYNA KOT	12.2021	-	
ARCHM-48-21	1:100	PW	GAZY MED. GM-6
NR PROJEKTU	SKALA	ETAP PROJEKTU	BRANŻA NR RYSUNKU



9. Zawór kulowy Ø25	5	Dostawa wykonawcy
8. Separator wody i oleju	1	Dostawa wykonawcy
7. Zawór bezpieczeństwa (nadmiarowy)	1	Dostawa wykonawcy
6. Zawór redukcyjny sprężonego powietrza G1/2"	2	Dostawa wykonawcy
5. Automat. pojemnościowy zawór spustu kondensatu	3	Dostawa wykonawcy
4. Filtr dokładny o wydajności Q=1,2 m³/min	1	Dostawa wykonawcy
3. Filtr wstępny o wydajności Q=1,2 m³/min, zamontowany przy sprężarce;	1	Dostawa wykonawcy
2. Osuszacz ziębniczy powietrza o wyd. Q=0,9 m³/min, punkt rosy +3°C, zamontowany na zbiorniku o pojemności 500 l, z płytą montażową	1	Dostawa wykonawcy
1. Zestaw sprężarkowy – sprężarka śrubowa o wydajności Q=0,53 m³/min, przy ciśnieniu P=10 bar, N=4,0 kW zamontowana na zbiorniku o poj. 500 l, z płytą montażową	1	Dostawa wykonawcy
L.P. WYSZCZEGÓLNIENIE: STACJA SPRĘŻAREK POW. TECHNOLOG.	SZT.	NR NORMY LUB NR KATALOGOWY